



あいわ通信

H28 年8・9月

8月10日、入居者様とご家族とスタッフのみなで夕涼み会を行いました。

大勢に囲まれてYさんは「大家族や。」と。

今まで、どんなことをしても食べることへの欲求が出て

こなかったYさんずっと経管栄養をされていました。

このにぎやかな雰囲気とソースの香りで・・・。

手がテーブルに伸びソースを味わい、ゼリーを食されました。



これがきっかけ？で今では経管栄養のチューブを抜き自分で食事を摂られるようになりました。これには往診の先生もびっくりです。人に秘められている力には計り知れないパワーがあります。何がきっかけでその力が輝きだすかわかりません。私たちはすべての方にその力があり輝くことを信じて一緒に生活を送りたいと思います。

9月15日、お月見会をしました。

縁側にテーブルを置くとなんだか古民家カフェ風に・・・。

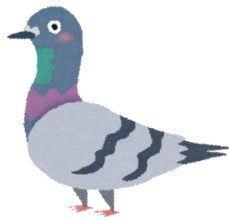
お月見団子はちょっと入居者様には硬くて無理なので、

おはぎを作り頂きました。





9月、あいわの庭の松の木に鳩が巣をつくりました。
毎日、朝も昼も夜もずーっとおかあさん鳩は卵を
あたためていました。
私達は孵化するのを楽しみにしながらそして無事に
赤ちゃんの姿が見られるのを祈りながら待ちました。



そして……。9月23日、おかあさんの姿がなく、
よく見ると……。赤ちゃんの姿が！
おかあさんはえさをとりに行っているようで、
そっと、写真を撮影させてもらいました。
命と向き合い命の輝く場所で新しい命の輝き
を見ることができました。
おかあさん、赤ちゃんおめでとう。そして、
こんなすばらしい時間をあいわで過ごしてくれ
てありがとう。命の尊さを改めて実感できま
した。

9月、訪問看護ステーション逢和ができました。

あいわの入居者様はもちろん、ご自宅への訪問も
しております。緩和ケア、内科・外科疾患、障害など
いろいろな分野の経験をもつスタッフが集まりました。
まだまだ、駆け出しのステーションではありますが、
あいわの理念に基づき「住み慣れた地域で自分
らしく……。」過ごして頂きたいという思いの元、在宅
療養をサポートしていきたいと思います。
よろしくお願い致します。

〒679-2143

姫路市香寺町中仁野83-2

☎079-232-7785



一般社団法人 姫路福祉・医療連携協議会

在宅ホスピスあいわ